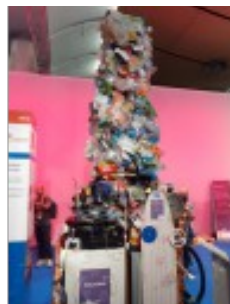
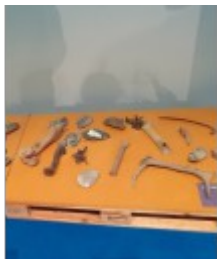


## Müllkurve → IdeenExpo Hannover

Die Müllkurve ist einer der Stände auf der IdeenExpo. Hier ist auf erschreckende Weise dargestellt, dass in der Steinzeit am Anfang der Menschheitsgeschichte eigentlich kein Müll, der nicht wieder vergeht, entstanden ist. Dafür produzierten die Menschen über die Jahre immer mehr Müll, der zum Großteil auch mal über 100 Jahre braucht, um zu verschwinden. Dies wurde natürlich auch verursacht durch neue Erfindungen und den Gebrauch von neuen Rohstoffen. Das alles hat soweit geführt, da nichts dagegen unternommen wurde, dass heute bergeweise Müll entsteht, der die Natur zerstört, wenn er in Wälder oder Meere gelangt. Denn dieser Müll aus Rohstoffen wie Erdöl und co. zergeht nicht mal eben in 10 Jahren, die auch schon eine lange Zeit sind.

Fazit: Wir müssen dringend etwas gegen Müll und Umweltverschmutzung tun. Sonst wird dieser unseren Lebensraum zerstören und „überfluten“.

### Steigerung der Müllkurve



Geschrieben von:

Ida, Carla, Mia, Kimberly und Marieke, Klasse 6a